

その他の施工例はこちら。

NF-600/PTB-CA-02M (マット)

## Preto branco

B I 類 白 (磁器質) 施釉 黒 (磁器質) 無釉 made in China ● 標準品

プレトブランコ

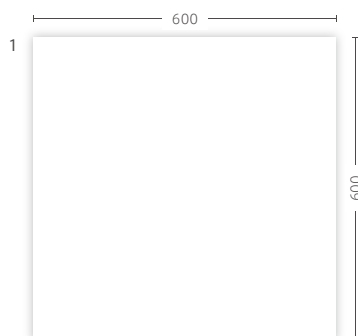


|     |     |     |     |         |               |
|-----|-----|-----|-----|---------|---------------|
| 内装壁 | 外装壁 | 浴室壁 | 居室床 | C.S.R   | 0.46 (最小値)    |
| 内装床 | 外装床 | 浴室床 | 耐凍害 | C.S.R・B | 0.36 (最小値)    |
|     |     |     |     | 曲げ破壊荷重  | 2093.3N (最小値) |

床暖対応  
商品

■注意事項については、各カテゴリーの中扉に明記してあります。ご参照ください。また、詳しくは各営業までお問い合わせください。

■300角を超える形状は箱単位出荷となります。(300角は対象外です。)



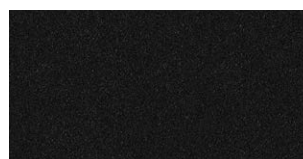
NF-600/PTB-CA-02M (マット)



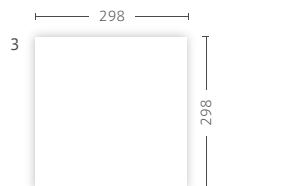
NF-600/PTB-BM-6001 (マット)



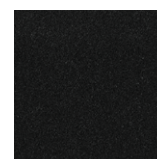
NF-630/PTB-CA-02M (マット)



NF-630/PTB-BM-36001 (マット)



NF-300/PTB-CA-02M (マット)



NF-300/PTB-BM-3001 (マット)

| 形状 | 品番        | 実寸(mm)      | 目地共寸法(mm) | 厚さ(mm) | m <sup>2</sup> 必要枚数 | 入数(枚/箱) | 重量(kg/箱)   | 設計価格       |                       |
|----|-----------|-------------|-----------|--------|---------------------|---------|------------|------------|-----------------------|
| 1  | 600角平     | NF-600/PTB- | 600×600   | -      | 9.5(白)10(黒)         | 2.8     | 4          | 31(白)37(黒) | ¥8,200/m <sup>2</sup> |
| 2  | 600×300角平 | NF-630/PTB- | 600×298   | -      | 9.5(白)10(黒)         | 5.6     | 8          | 31(白)37(黒) | ¥8,200/m <sup>2</sup> |
| 3  | 300角平     | NF-300/PTB- | 298×298   | -      | 9.5(白)10(黒)         | 11      | 11(白)10(黒) | 25         | ¥8,200/m <sup>2</sup> |

■300角を超える形状は箱単位出荷となります。(300角は対象外です。)