

Vivace

セメント 二層 made in Vietnam ● 標準品

ヴィヴァーチェ

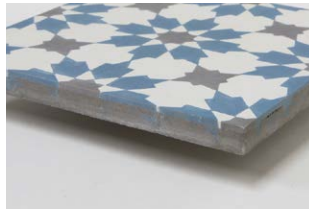


内装壁	外装壁	浴室壁	居室床	C.S.R	0.49 (最小値)
内装床	外装床	浴室床	耐凍害	C.S.R・B	0.96 (最小値)

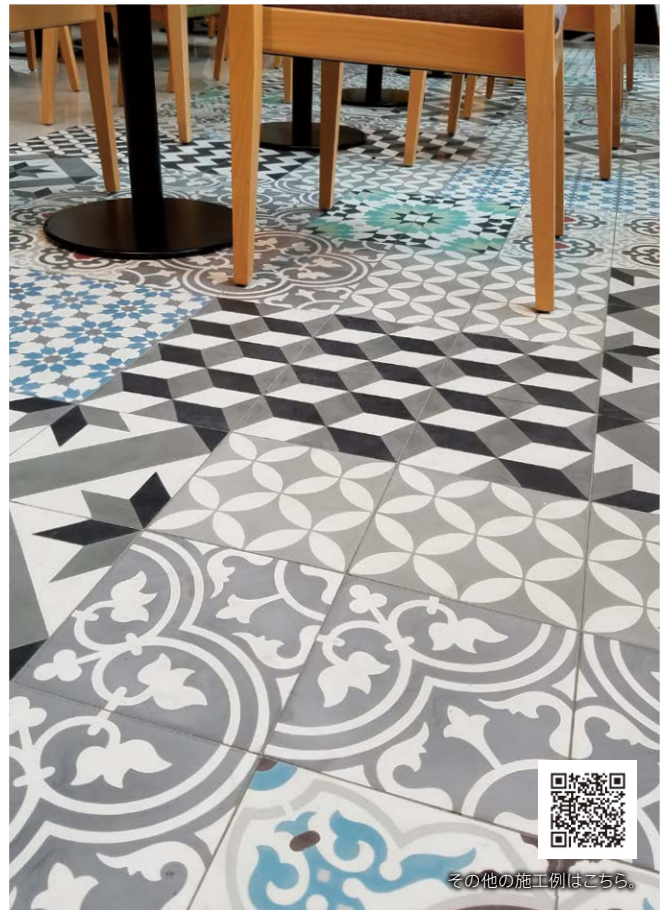
■表面に保護剤が塗布してありますが、定期的メンテナンスが必要な商品です。浸透性の撥水剤をご使用ください。 ■施工後に貫入が入ってきます。 ■1枚づつ手作りで作られているため、寸法・色調・厚みに若干の誤差があります。 ■商品の特性上、小さな欠けが含まれる場合があります。 ■手作業で保護剤を塗布しているため、塗りムラがあります。 ■大変柔らかい材質のため、割れや欠けが発生しやすいです。取り扱いには、十分ご注意ください。 ■目地幅は2~3mm程度が推奨です。柔らかく欠けやすいタイルのため、出来る限り目地詰めを行ってください。 ■施工時、目地詰めはセメント部に水分を吸わせてから施工してください。ドライアウトの原因になります。 ■注意事項については、各カテゴリーの中扉に明記してあります。ご参照ください。また、詳しくは各営業までお問い合わせください。



裏面

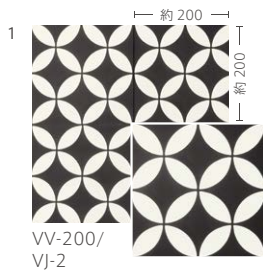


側面



その他の施工例はこちら。

VV-200/VJ-8.1、JP-5、VJ-7、VJ-4、JP-6、VJ-2.2、VJ-2、VJV-1、VJ-13



VV-200/
VJ-2



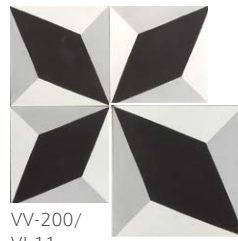
VV-200/
VJ-2.2



VV-200/
VJ-4



VV-200/
VJ-10



VV-200/
VJ-11



VV-200/
VJ-12



VV-200/
VJ-1



VV-200/
JP-5



VV-200/
VJ-9



VV-200/
VJ-7



VV-200/
JP-6



VV-200/
VJ-8.1



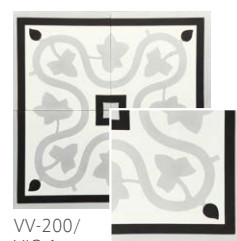
VV-200/
VJ-8.2



VV-200/
VJ-13



VV-200/
VJV-1
(ライン)



VV-200/
VJG-1
(コーナー)

形状	品番	実寸(mm)	目地共寸法(mm)	厚さ(mm)	m ² 必要枚数	入数(枚/箱)	重量(kg/箱)	設計価格
1 200角平	VV-200/	約200×200	-	約17	25	12	18	¥19,800/m ²