

Ohyaishi

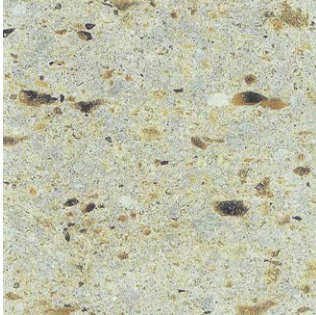
天然石 made in Japan ● 注文加工品

大谷石

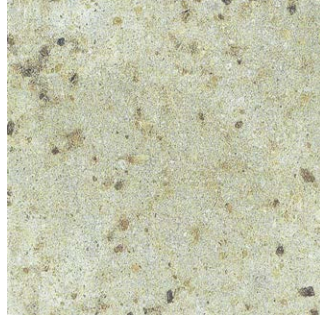
内装壁	○	外装壁	○	浴室壁	○	居室床	×
内装床	○	外装床	×	浴室床	×	耐凍害	×



■ 荒目は細目に比べ石面の粒子が粗く、「ミソ」という斑点がより大きく入っています。 ■ 注意事項については、各カテゴリの中扉に明記してあります。ご参照ください。また、詳しくは各営業までお問い合わせください。 ■ ダイヤ挽きは、表面に切断跡が残る場合があります。 ■ 採掘時、青みを帯びた色をしています、水分の蒸発に伴い色調が変化します。また、空気に触れることで茶色く変色する場合があります。



荒目 ダイヤ挽き



細目 ダイヤ挽き

■ 物性データ

石種 / 流紋岩質溶結凝灰岩
 吸水率 / 25.10%
 圧縮強度 / 210kgf/cm² (乾燥)
 65.8kgf/cm² (湿潤)
 引性強度 / 24.3kgf/cm² (乾燥)
 8.49kgf/cm² (湿潤)
 比 重 / 1.40 (乾燥)
 1.79 (湿潤)

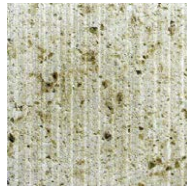
■ 特徴

- ・ 調湿性と保温性機能があります。
- ・ 住宅の扉の積み石として昔から使われています。

大谷石の別注仕上げ



割り肌



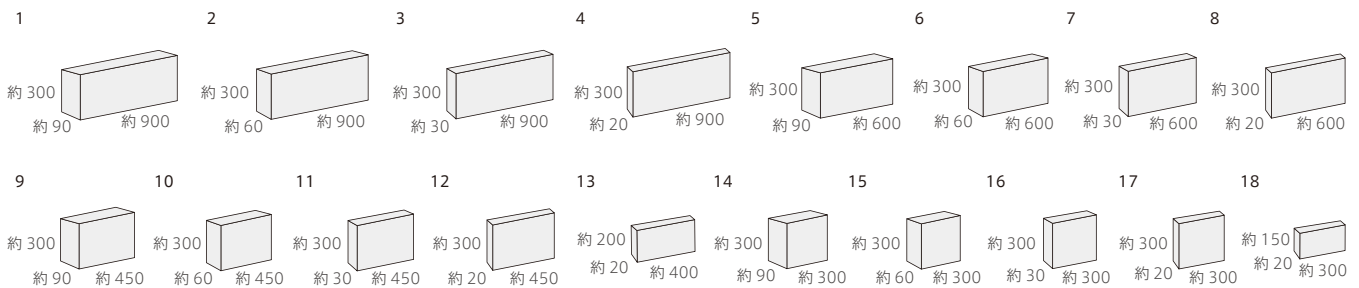
チェーン目



ピシャン



その他の施工例はこちら。



形状	品番	実寸(mm)	目地共寸法(mm)	厚さ(mm)	m ² 必要枚数	入数(枚/箱)	重量(kg/箱)	設計価格	
1	900×300角	OY-95	約900×300	-	約90	3.7	-	¥83,500/m ² 注	
2	900×300角	OY-65	約900×300	-	約60	3.7	-	¥65,400/m ² 注	
3	900×300角	OY-35	約900×300	-	約30	3.7	-	¥44,500/m ² 注	
4	900×300角	OY-25	約900×300	-	約20	3.7	-	¥40,800/m ² 注	
5	600×300角	OY-94	約600×300	-	約90	5.5	-	¥83,500/m ² 注	
6	600×300角	OY-64	約600×300	-	約60	5.5	-	¥65,400/m ² 注	
7	600×300角	OY-34	約600×300	-	約30	5.5	-	¥44,500/m ² 注	
8	600×300角	OY-24	約600×300	-	約20	5.5	-	¥40,800/m ² 注	
9	450×300角	OY-93	約450×300	-	約90	7.4	-	¥83,500/m ² 注	
10	450×300角	OY-63	約450×300	-	約60	7.4	-	¥65,400/m ² 注	
11	450×300角	OY-33	約450×300	-	約30	7.4	-	¥44,500/m ² 注	
12	450×300角	OY-23	約450×300	-	約20	7.4	-	¥40,800/m ² 注	
13	400×200角	OY-21	約400×200	-	約20	12.5	-	¥40,800/m ² 注	
14	300角	OY-92	約300×300	-	約90	11.1	-	¥83,500/m ² 注	
15	300角	OY-62	約300×300	-	約60	11.1	-	¥65,400/m ² 注	
16	300角	OY-32	約300×300	-	約30	11.1	-	¥44,500/m ² 注	
17	300角	OY-22	約300×300	-	約20	11.1	-	¥40,800/m ² 注	
18	300×150角	OY-20	約300×150	-	約20	22.2	11	18	¥40,800/m ² 注