



その他の施工例はこちら。

KAR-10/PFM-6NG

Patisserie

13mm花形 BII類 (せっ器質) 無釉/10mm角 BI類 (磁器質) 施釉+ガラス made in Japan ●注文加工品

パティスリー

内装壁	外装壁	浴室壁	居室床
内装床	外装床	浴室床	耐凍害

接着剤張
専用商品美濃焼
タイル

オリジナルパターン
シミュレーター対応商品
www.neo-nagae.co.jp

■10mm角と無釉の花形とで、厚みに若干の違いがあります。10mm角部分に目地が残りますので、拭き取りの際、充分にご注意ください。 ■※印の商品は酸洗いが出来ません。ご注意ください。 ■ご希望の色によるミックス貼りにも対応させていただきます。詳しくはお問い合わせください。 ■注意事項については、各カテゴリーの中扉に明記してあります。ご参照ください。また、詳しくは各営業までお問い合わせください。



KAR-10/PFM-1CA ※



KAR-10/PFM-2CA ※



KAR-10/PFM-3CA



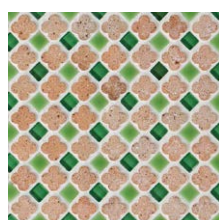
KAR-10/PFM-4CA



KAR-10/PFM-5NG ※



KAR-10/PFM-6NG ※



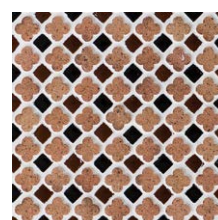
KAR-10/PFM-7NG ※



KAR-10/PFM-8NG



KAR-10/PFM-9NG ※



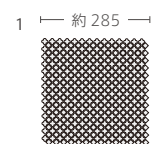
KAR-10/PFM-10NG ※



KAR-10/PFM-11NG



KAR-10/PFM-12NG ※



形状	品番	実寸(mm)	目地共寸法(mm)	厚さ(mm)	m必要枚数	入数(枚/箱)	重量(kg/箱)	設計価格
1 10角・13角花形 ミックス貼り(ネット貼り)	KAR-10/PFM-	約10×10・13×13	約285×285	□約4 ◊約5	12.5シート	25シート	15	¥3,800/シート